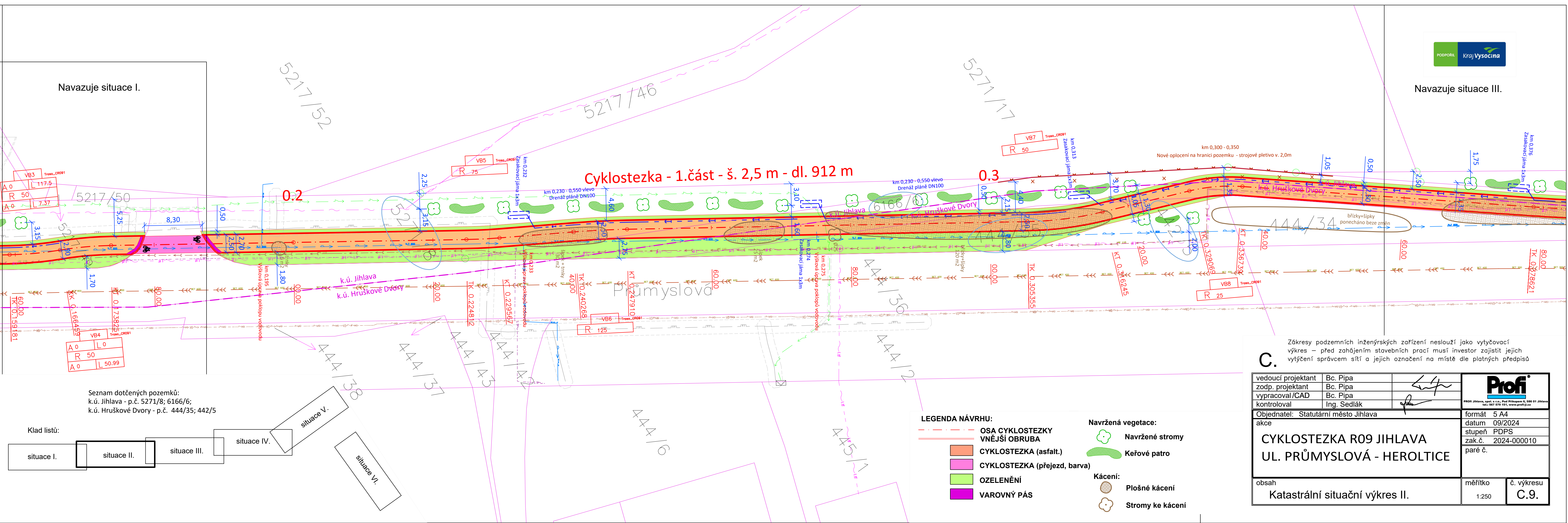




Navazuje situace III.



Cyklostezka - 1.část - š. 2,5 m - dl. 912 m

0.3

0.2

Seznam dotčených pozemků:
k.ú. Jihlava - p.č. 5271/8; 6166/6;
k.ú. Hruškové Dvory - p.č. 444/35; 442/5

Klad listů:

situace I.

situace II.

situace III.

situace IV.

situace V.

situace VI.




LEGENDA NÁVRHU:

- OSA CYKLOSTEZKY VNĚJŠÍ OBRUBA
- CYKLOSTEZKA (asfalt.)
- CYKLOSTEZKA (přejezd, barva)
- OZELENĚNÍ
- VAROVNÝ PÁS

Navržená vegetace:

- Navržené stromy
- Keřové patro
- Kácení:
- Plošné kácení
- Stromy ke kácení

C. Zákresy podzemních inženýrských zařízení neslouží jako vytyčovací výkres – před zahájením stavebních prací musí investor zajistit jejich vytyčení správcem sítě a jejich označení na místě dle platných předpisů

vedoucí projektant		Bc. Pipa			PROFI Jihlava, spol. s r.o., Pod Příkopem 6, 586 01 Jihlava tel. 567 579 151, www.profi-ji.cz	
zodp. projektant		Bc. Pipa				
vypracoval/CAD		Bc. Pipa				
kontroloval		Ing. Sedlák				
Objednatel: Statutární město Jihlava					formát	5 A4
akce CYKLOSTEZKA R09 JIHLAVA UL. PRŮMYSLOVÁ - HEROLTICE					datum	09/2024
					stupeň	PDPS
					zak.č.	2024-000010
					paré č.	
obsah					měřítko	č. výkresu
Katastrální situační výkres II.					1:250	C.9.